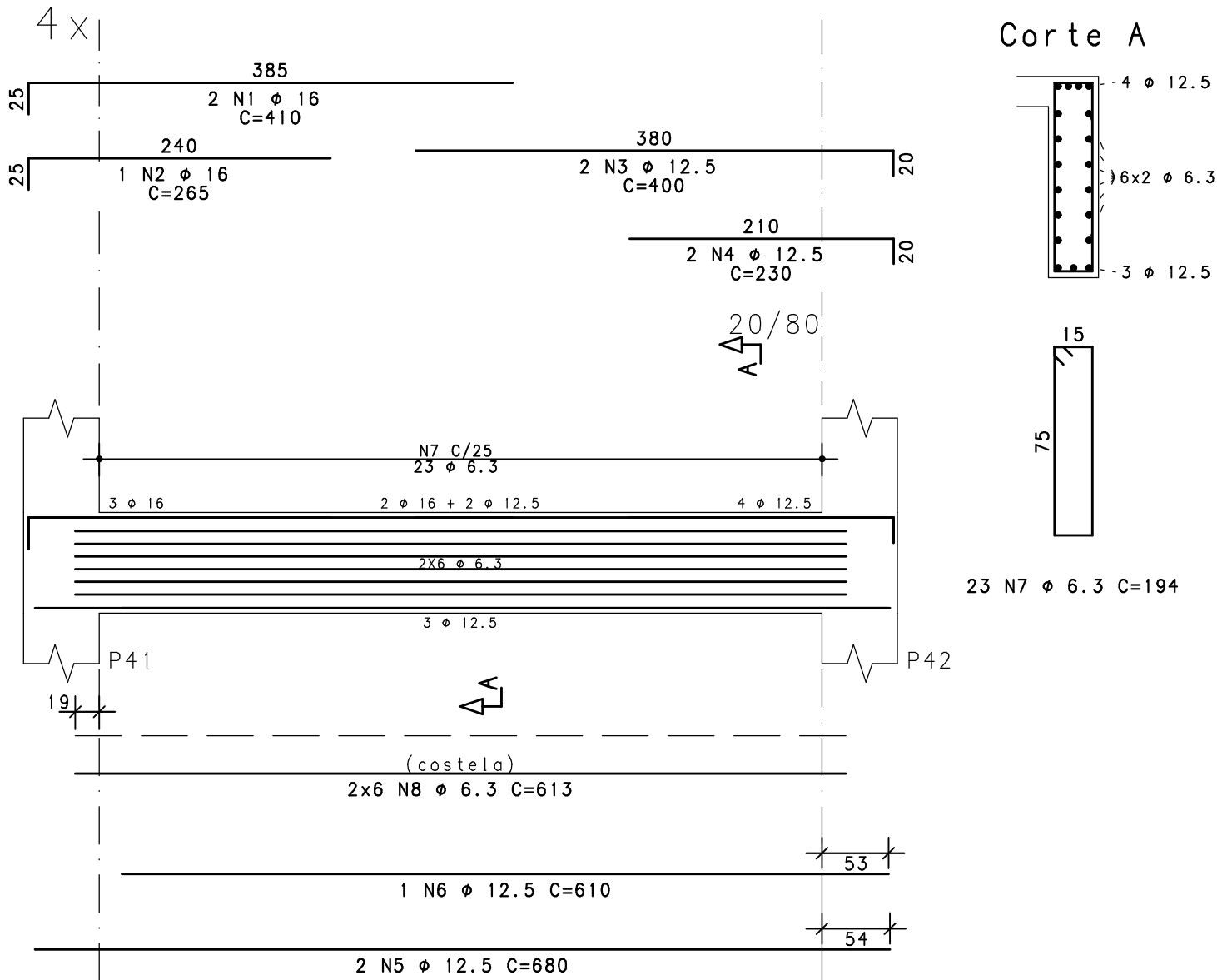
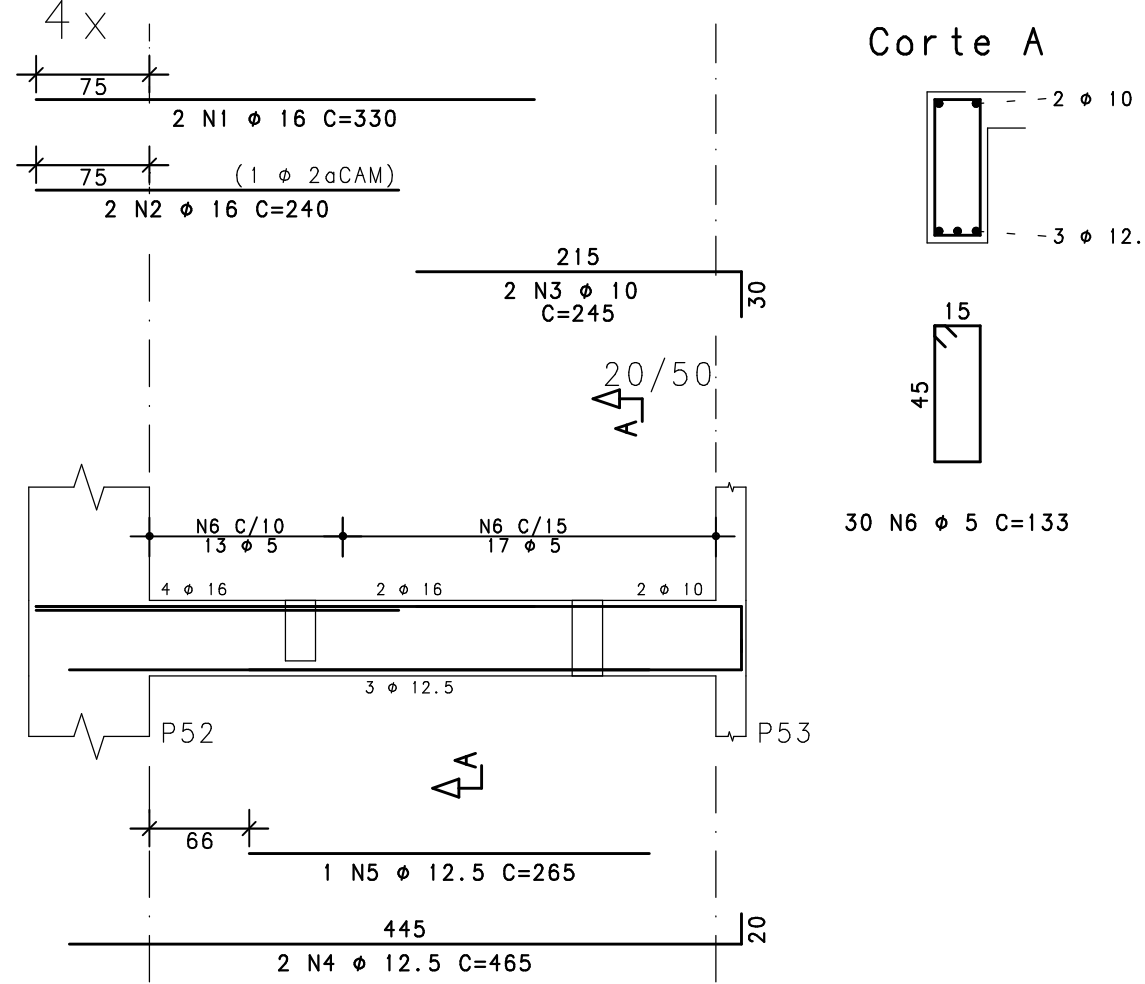


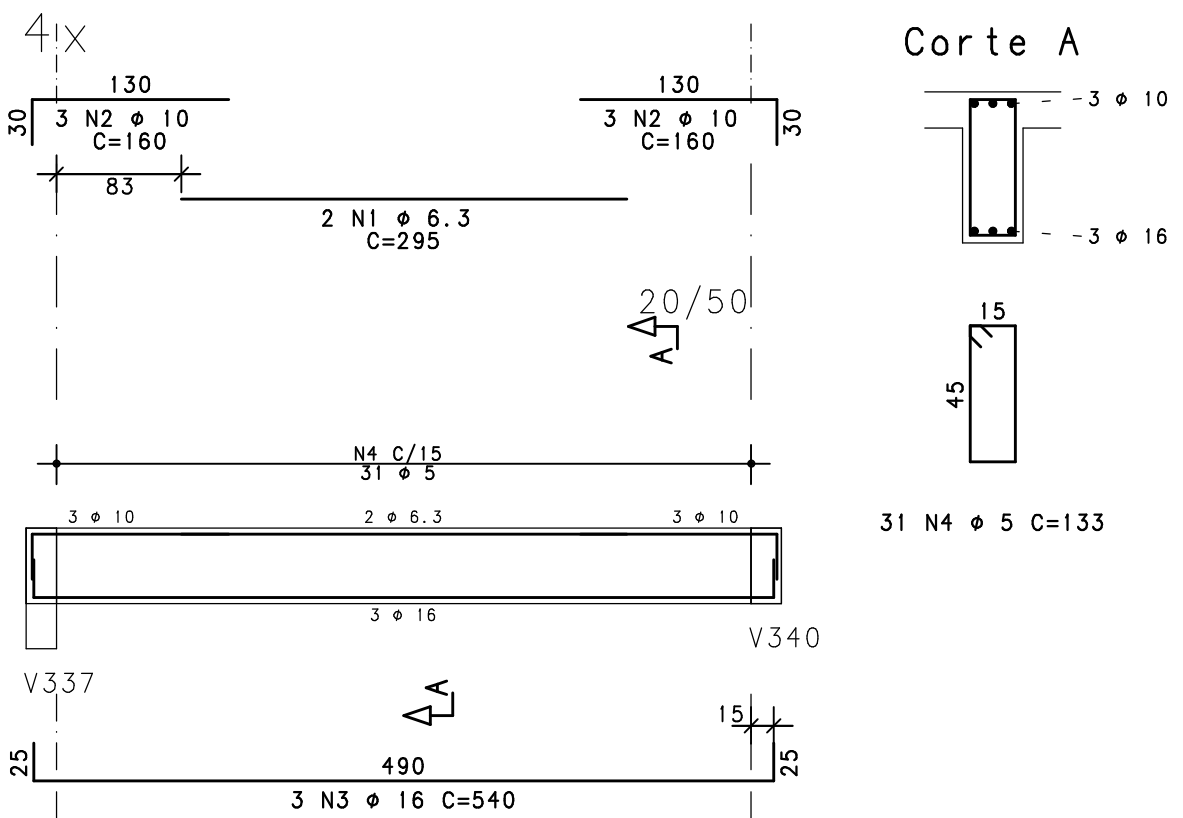
V319=V419=V519=V619



V324=V424=V524=V624



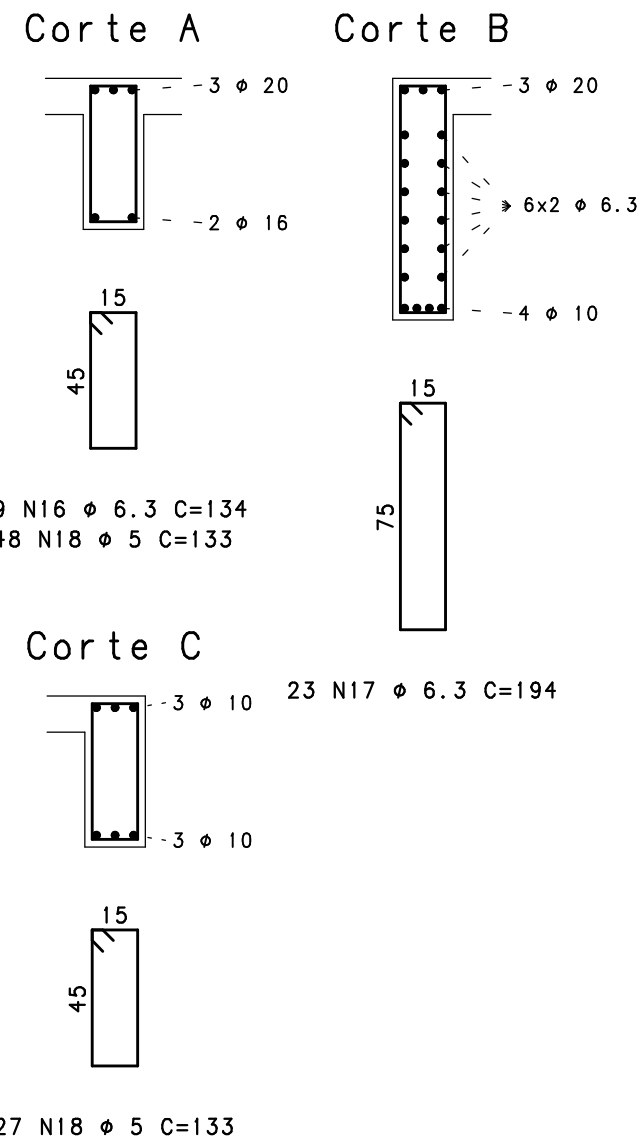
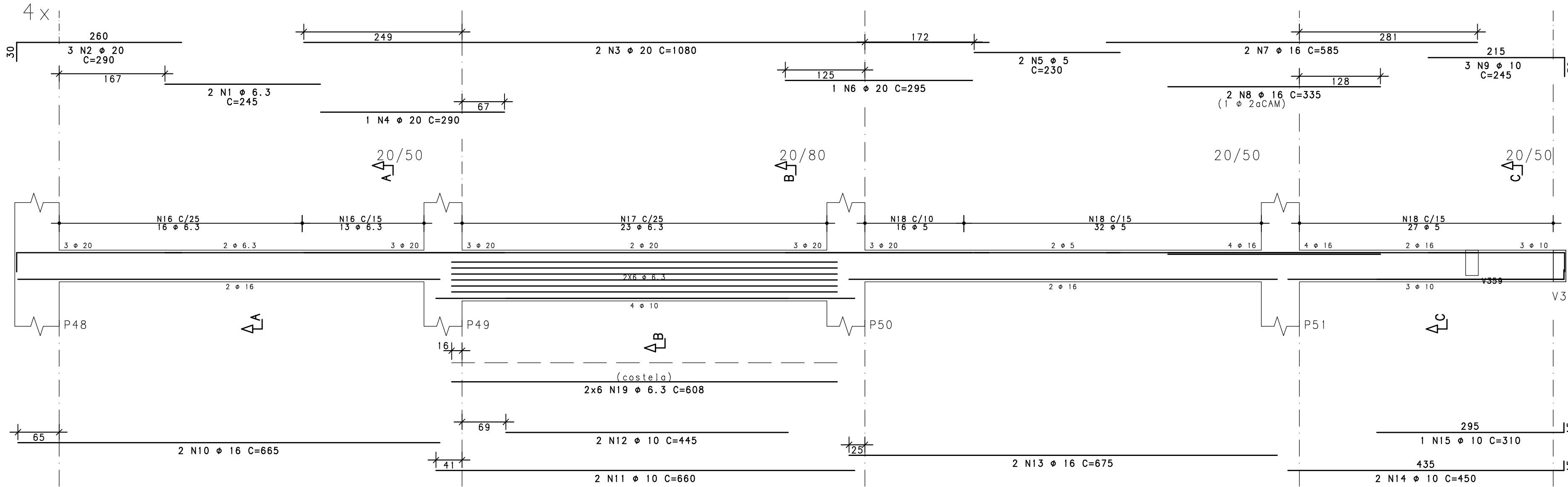
V323=V423=V523=V623



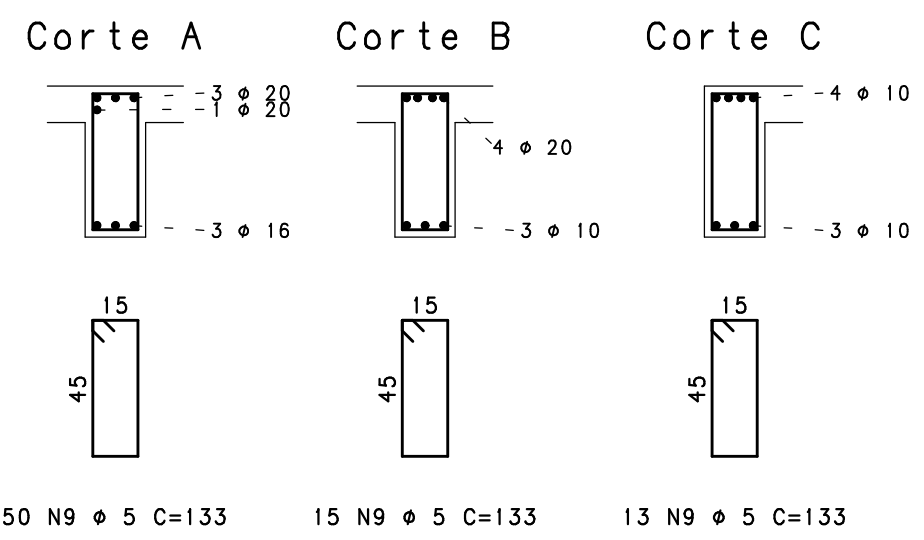
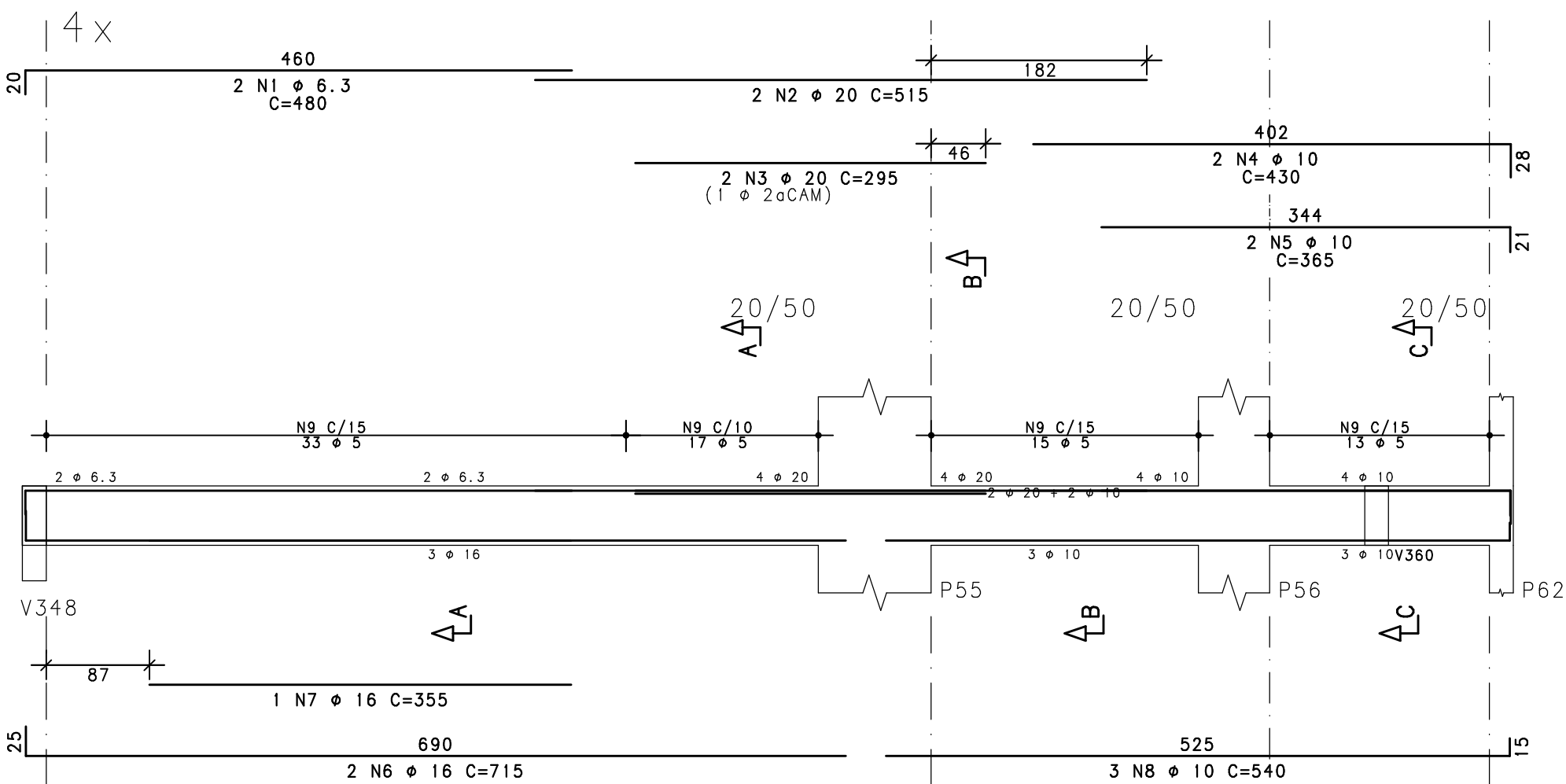
ACO	POS	BIT (mm)	QUANT	COMPRIMENTO UNIT (cm)	TOTAL (cm)
V319=V419=V519=V619	(X4)				
50A	1	16	8	410	3280
50A	2	16	4	265	1060
50A	3	12.5	8	400	3200
50A	4	12.5	8	230	1840
50A	5	12.5	8	680	5440
50A	6	12.5	4	610	2440
50A	7	6.3	92	194	17848
50A	8	6.3	48	613	29424
V322=V422=V522=V622	(X4)				
50A	1	6.3	8	245	1960
50A	2	20	12	290	3480
50A	3	20	8	1080	8640
50A	4	20	4	290	1160
50A	5	12.5	8	430	3440
50A	6	20	4	295	1180
50A	7	16	8	585	4680
50A	8	16	8	335	2680
50A	9	10	12	245	2940
50A	10	16	8	665	5320
50A	11	10	8	660	5280
50A	12	10	8	445	3560
50A	13	16	8	675	5400
50A	14	10	4	350	3600
50A	15	10	4	310	1240
50A	16	6.3	116	134	15544
50A	17	6.3	92	194	17848
50A	18	5	300	133	39900
50A	19	6.3	48	608	29184
V323=V423=V523=V623	(X4)				
50A	1	6.3	8	295	2360
50A	2	10	24	160	3840
50A	3	16	12	540	6480
50A	4	5	124	133	16492
V324=V424=V524=V624	(X4)				
50A	1	16	8	330	2640
50A	2	16	8	240	1920
50A	3	10	8	245	1960
50A	4	12.5	8	465	3720
50A	5	12.5	4	265	1060
50A	6	5	120	133	15960
V325=V425=V525=V625	(X4)				
50A	1	6.3	8	480	3840
50A	2	20	8	515	4120
50A	3	20	8	295	2360
50A	4	10	8	430	3440
50A	5	10	8	365	2920
50A	6	16	8	715	5720
50A	7	16	4	355	1420
50A	8	10	12	540	6480
50A	9	5	312	133	41496

ACO	BIT (mm)	COMPR (m)	PESO (kg)
60A	5	1157	178
50A	6.3	1180	289
50A	10	353	218
50A	12.5	177	170
50A	16	406	641
50A	20	209	516
Peso Total	60A =		178 kg
Peso Total	50A =		1834 kg

V322=V422=V522=V622



V325=V425=V525=V625



NOTAS

- DIMENSÕES EM CENTÍMETROS, ELEVACOES EM METROS
- CONCRETO ESTRUTURAL:
Fck>= 20 MPa (ESTACAS TIPO RAIZ) - ARGAMASSA;
CONSUMO DE CIMENTO>=600,0kg/m3; RELAÇÃO A/C ENTRE 0,5 E 0,6;
AGREGADO - AREIA.
Fck>= 30 MPa (DEMAIS ELEMENTOS ESTRUTURAIS): CONSUMO DE CIMENTO
CONSUMO DE CIMENTO >=320,0kg/m3.
- FATOR ÁGUA/CEMENTO MÁXIMO: 0,60
- CLASSE DE AGRESSIVIDADE II - URBANA
- MÓDULO DE ELASTICIDADE INICIAL A 28 DIAS IGUAL A 30670 MPa
- REALIZAR OS PROCEDIMENTOS DE CURA, RETIRADA DE FORMAS E DO ESCORAMENTO CONFORME NBR 14931:2004 E MEMORIAL DESCRITIVO. PROCEDER COM A CURA ÚMIDA POR NO MÍNIMO 07 (SETE) DIAS OU UTILIZAR A CURA QUÍMICA DOS ELEMENTOS DE CONCRETO.
- A EXECUÇÃO DA ESTRUTURA DEVERÁ CONTAR COM O ACOMPANHAMENTO DE UM TECNOLÓGISTA DE CONCRETO
- O ENGENHEIRO RESPONSÁVEL PELA OBRA DEVERÁ OBEDECER AS RECOMENDAÇÕES DAS NORMAS TÉCNICAS APLICÁVEIS, DEDICANDO ESPECIAL ATENÇÃO ÀS SEGUINTEs ATIVIDADES:
8.1.1. CONCRETO: PREPARO, CONTROLE, RECEBIMENTO, TRANSPORTE, LANÇAMENTO, ADENSAMENTO E CURA
8.2. FORMAS: CONFERÊNCIA DAS MEDIDAS E POSIÇÕES, LIMPEZA, ESTANQUEIDADE, SATURAÇÃO DAS FORMAS ABSORVENTES (RETIRAR EXCESSO DE ÁGUA), CUIDADO COM O USO DOS DESMOLDANTES E RETIRADA DAS FORMAS
8.3. ARMADAÇÃO: LIMPEZA, MONTAGEM, COBRIMENTO (USO DE ESPACADORES PLÁSTICOS ADEQUADOS), E GARANTIA DA POSIÇÃO DAS ARMADURAS ANTES E DURANTE A CONCRETAGEM
- COBRIMENTO MÍNIMO DA ARMADURA:
LAJES=2,0cm; VIGAS E PILARES=2,5cm; BLOCOS=5,0CM; ESTACAS=4,0cm. OBRA COM RÍGIDO CONTROLE DE QUALIDADE.
- RECOMENDA-SE QUE OS MATERIAIS (AÇO E CONCRETO) UTILIZADOS NESTE PROJETO SEJAM SUBMETIDOS A ENSAIOS TECNOLÓGICOS
- PREVER DRENAGEM E/OU IMPERMEABILIZAÇÃO PARA AS CORTINAS (CONTENÇÕES).
- CONFERIR MEDIDAS NO LOCAL.

EXE	00	PROJETO EXECUTIVO - LICITAÇÃO OBRA	EFICÁCIA	31/07/20
REVCOMP	02	REVISÃO PROJETO EXECUTIVO - REF EXE 2	EFICÁCIA	24/07/20
REVCOMP	01	REVISÃO PROJETO EXECUTIVO - REF EXE	EFICÁCIA	03/07/20
REVCOMP	00	EMISSION INICIAL EXECUTIVO	EFICÁCIA	25/04/20
ANT	01	REVISÃO ANTEPROJETO	EFICÁCIA	20/02/20
ANT	00	EMISSION INICIAL ANTEPROJETO	EFICÁCIA	21/11/19
TIPO	REV	DESCRIÇÃO	DESENHO	DATA

REVISÕES			
MINISTÉRIO PÚBLICO DO ESTADO DE MINAS GERAIS SEDE DAS PROMOTORIAS DE JUSTIÇA DE JUIZ DE FORA			
ENDEREÇO:		ÁREA TERRENO:	
RUA JOSÉ CALIL AHOUGI, LOTE F, BAIXADA DO PARAIBUNA		2.996,30m2	
PROPRIETÁRIO:		ÁREA CONSTRUÍDA:	
		7.266,36m2	
PROCURADORIA GERAL DE JUSTIÇA DO ESTADO DE MINAS GERAIS		CNPJ:	
		20.971.057/0001-45	
PROJETO DE ESTRUTURA DE CONCRETO ARMADO			
EMPRESA:		CNPJ:	
ENGENHEIRO FABRÍCIO SILVA LIMA CREA: 80.082/D-MG EFICÁCIA PROJETOS E CONSULTORIA LTDA		06.301.115/0001-00	
RESPONSÁVEL TÉCNICO:		CREA:	
NELSON URIAS PINTO GARIGLIO DA SILVA		82.624/D-MG	
CONTEÚDO:		DATA:	
ARMAÇÃO DE VIGAS - 3o ao 6o PAVIMENTOS - 04/10		31/07/20	
		FOLHA:	
		72/126	
		ESCALA:	
		INDICADA	